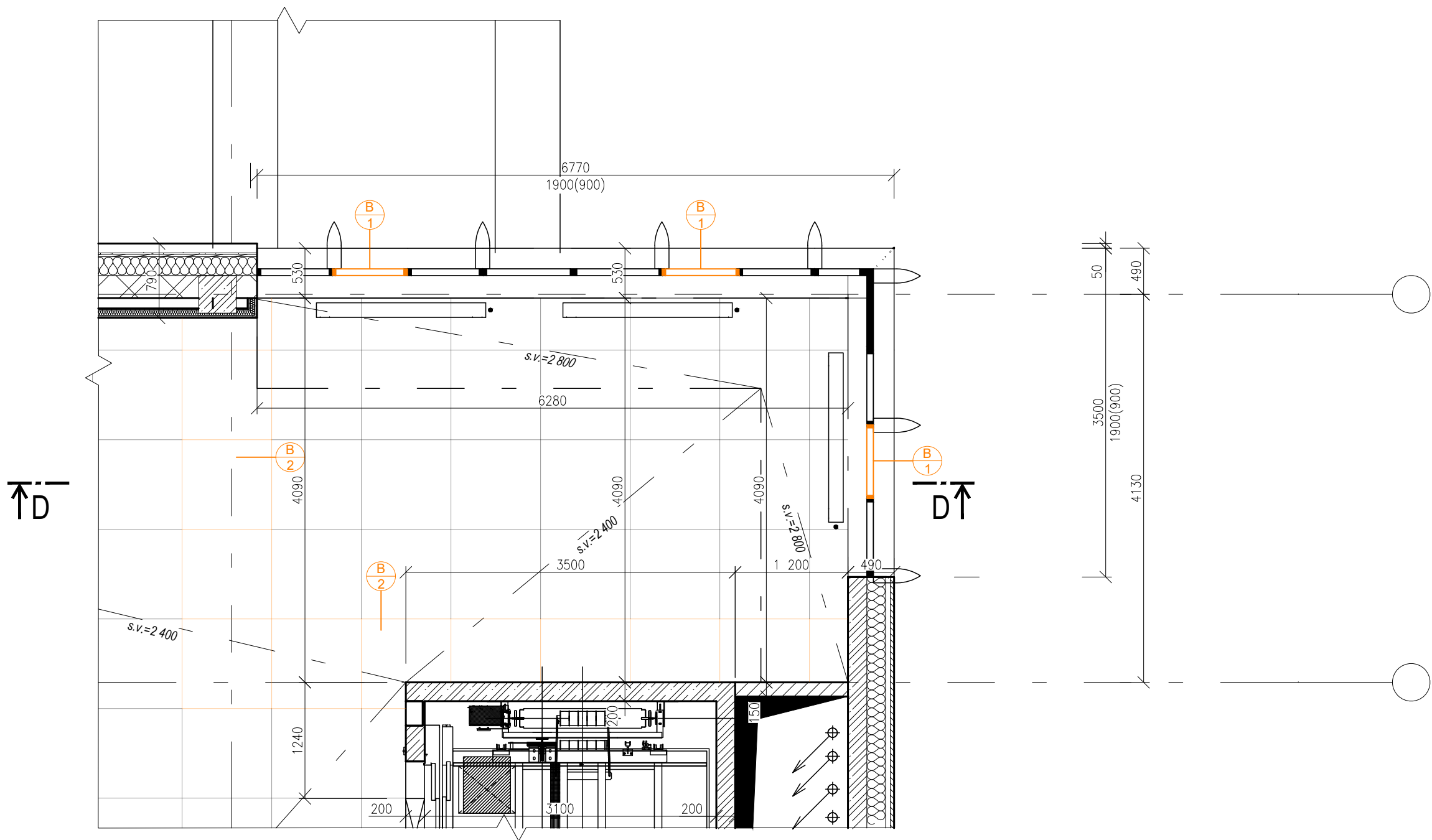


PŮDORYS 9.NP - BOURACÍ PRÁCE

M1:50



LEGENDA MATERIÁLŮ

- STÁVAJÍCÍ KONSTRUKCE ZACHOVÁVANÉ
- KONSTRUKCE BOURANÉ NEBO DEMONTOVANÉ
- ZDIVO Z CPP
- ZDIVO Z PLYNOSILIKÁTOVÝCH TVÁRNIC
- ZDIVO Z DUTINOVÝCH KERAMICKÝCH TVÁRNIC
- BETON PROSTÝ
- ŽELEZOBETON
- NÁSYP ZE STAVEBNÍ SUTI
- ZEMINA PŮVODNÍ
- TEPELNÁ IZOLACE
- HYDROIZOLACE

LEGENDA BOURACÍCH PRACÍ

- B1 DEMONTÁŽ FIXNÍHO OKENNÍHO PROFILU
- B2 DEMONTÁŽ ČÁSTI RASTRU MINERÁLNÍHO PODHLEDU PRO ZHOTOVENÍ SDK PŘÍČKY

POZNÁMKA OBECNÁ

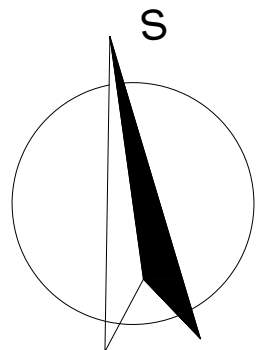
VEŠKERÉ ROZMĚRY A SKLADBY KONSTRUKCÍ BYLI PŘEVZATY Z DOKUMENTACE POSKYTNUTÉ INVESTOREM STAVBY, PROTO JE NUTNÉ VŠE PŘEMĚŘIT NA STAVBĚ ZA PŘÍPADNÉ ZMĚNY OPROTI SCHVÁLENÉ PROJEKTOVÉ DOKUMENTACÍ, KTERÉ NEBUDOU POTVRZENY/SCHVÁLENY GENERÁLNÍM PROJEKTANTEM STAVBY, NENESE GENERÁLNÍ PROJEKTANT ŽÁDNOU ZODPOVĚDNOST

SAMOSTATNĚ JSOU ŘEŠENY DÍLČÍ PROJEKTY PROFESÍ A SPECIALIZACÍ

V PŘÍPADĚ NEJASNOSTÍ MEZI STAVEBNÍ ČÁSTÍ PROJEKTU A PROJEKTU POŽÁRNĚ BEZPEČNOSTNÍHO ŘEŠENÍ JE PBŘ VŽDY PRIORITY

PŘI REALIZACI JAKÉKOLIV DÍLČÍ ČÁSTI OBJEKTU JE NUTNÉ POUŽÍVAT KOMPLETNÍ DOKUMENTACI VČETNĚ VŠECH PŘÍLOH

VEŠKERÉ KONSTRUKCE A PRVKY, KTERÉ NEBUDOU NIJAK UPRAVOVÁNY V RÁMCI STAVEBNÍCH ÚPRAV A NACHÁZÍ SE V MÍSTĚ PROVÁDĚNÍ PRACÍ BUDOU DOKONALE ZAKRYTY A CHRÁNĚNY PROTI POŠKOZENÍ PO DOBU PROVÁDĚNÍ PRACÍ



0,000 = ROVINA PODLAHY ZA HLAVNÍM VSTUPEM V 1.NP

název a místo stavby:		<u>Peter Mark s.r.o.</u>	
Projektová dokumentace nového uplatnění nevyužitých prostor v pavilonech J a K v ON Náchod a. s.			
k.ú. Náchod (701262), parc. č. st. 4405, st. 4409			
investor:			
Oblastní nemocnice Náchod a.s. Purkyňova 446, 547 01 Náchod Zastoupeno: RNDr. Bc. Jan Mach, předseda správní rady			
část:			
D.1.1 Architektonicko-stavební řešení			
zodpovědný projektant :			
Petr Mareček, ČKAIT 1103789			
vypracoval :			
Ondřej Štěpánek, Kristína Petrovičová			
stupeň dokumentace:			
DSP			
výkres:			
PŮDORYS 9.NP - BOURACÍ PRÁCE			
měřítko:		datum:	
1:50		ÚNOR 2025	
		formát:	
		A2	
číslo výkresu:			
D.1.1-19			